



# Utopie

einer stationären Entwöhnungsbehandlung

Klinik Münchwies

Dr. Monika Vogelgesang  
[monika.vogelgesang@median-kliniken.de](mailto:monika.vogelgesang@median-kliniken.de)

Münster

14. Juni 2023

# Utopie

Entwurf einer fiktiven Lebensform,  
die nicht an zeitgenössische Rahmenbedingungen  
gebunden ist (*Wikipedia*)

## Utopia

Erstdruck 1516



**ou tópos**  
*nicht Ort*



*Thomas Morus*

Ideal = Welt ohne Sucht

Die ideale Welt ist nicht unser heutiges Thema

# Utopie des Umfeldes



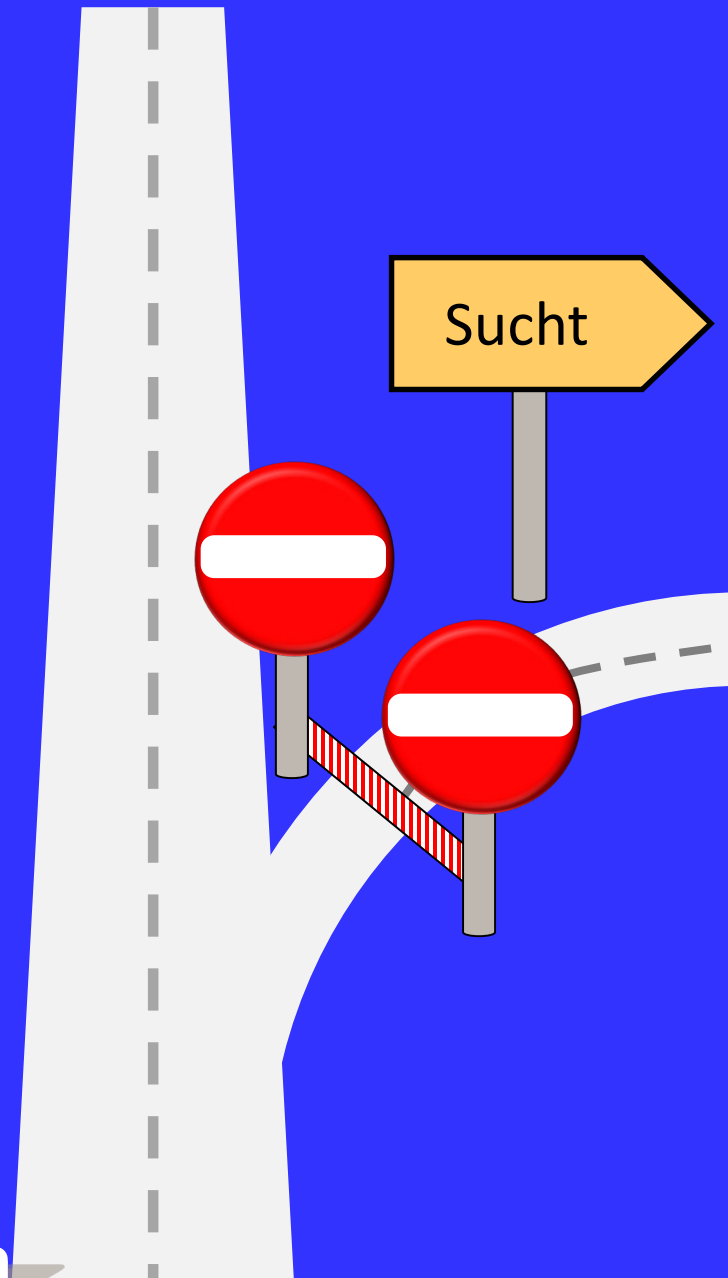
*Frei nach Magritte*

Die Bevölkerung ist gut informiert über

- Charakteristika
- Entstehung
- Behandlung

von Suchterkrankungen

# Utopie des Umfeldes



Suchtinformation durch

- **Gesundheitserziehung**

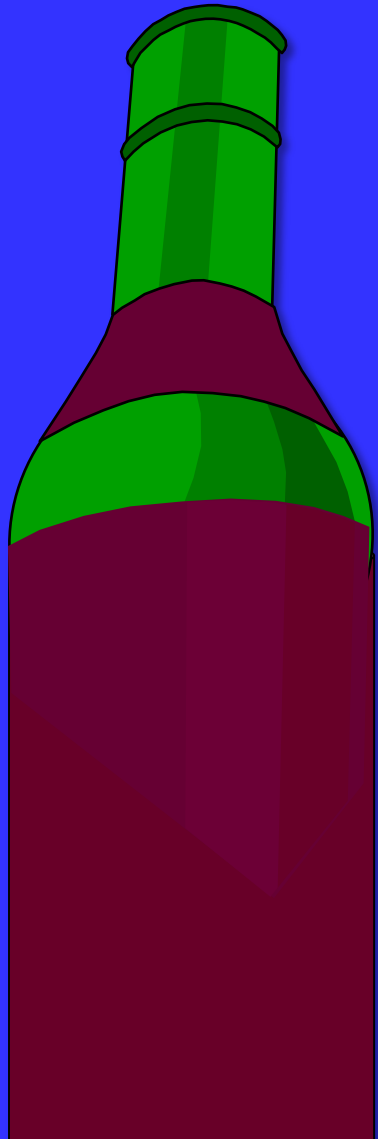
- bereits im Kindergarten
- als Schulfach

- **Gesundheitsförderung**

- verpflichtend
- in Betrieben
- an der Universität

- **Suchttherapie**

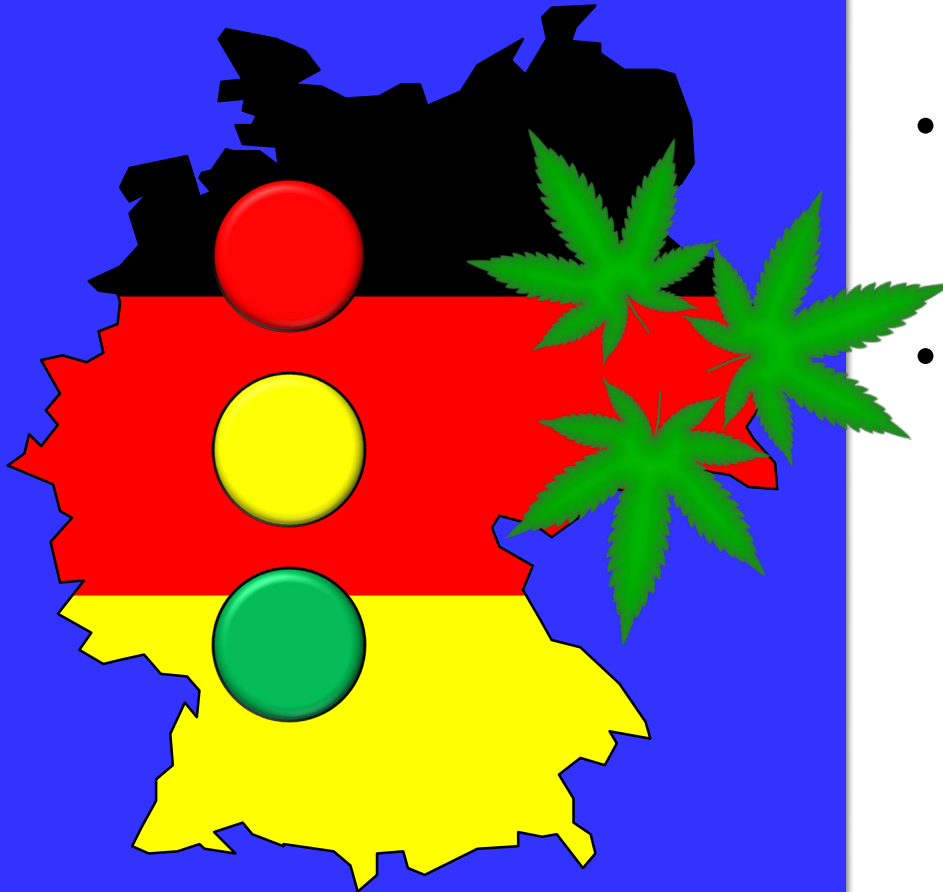
als vertieftes Thema in  
Medizin, Psychologie und  
Sozialarbeitsstudium



Suchterkrankungen sind  
nicht  
mit Stigmata behaftet

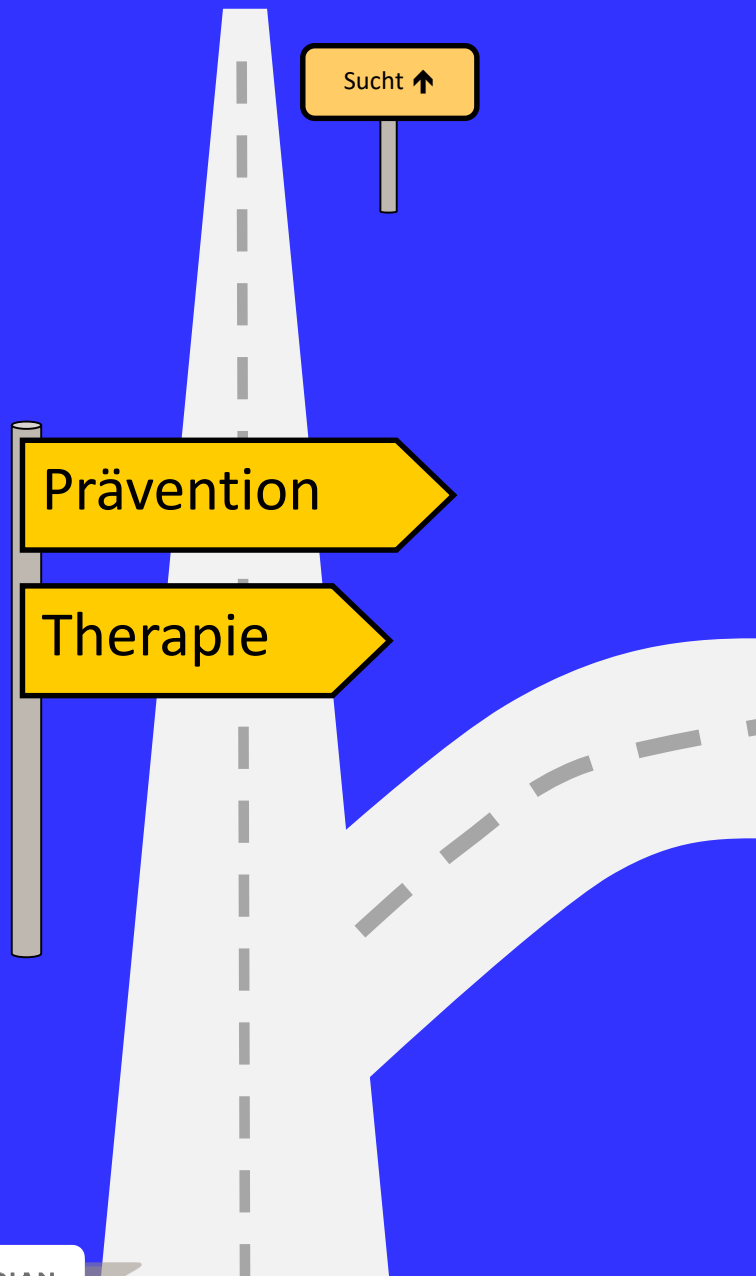


# Utopie des Umfeldes



- keine Verharmlosung von Drogen durch Legalisierung
- keine Einführung neuer Drogen mit dem widersinnigen Argument, dass ja auch Alkohol schädlich sei

# Utopie des Umfeldes



Suchtgefährdungen / Suchterkrankungen werden frühzeitig erkannt

- in Kindergärten
- in Schulen
- an der Universität
- von Angehörigen
- in Betrieben/bei Bundeswehr
- im Gesundheitssystem
- im Freizeitbereich (z.B. Sport)

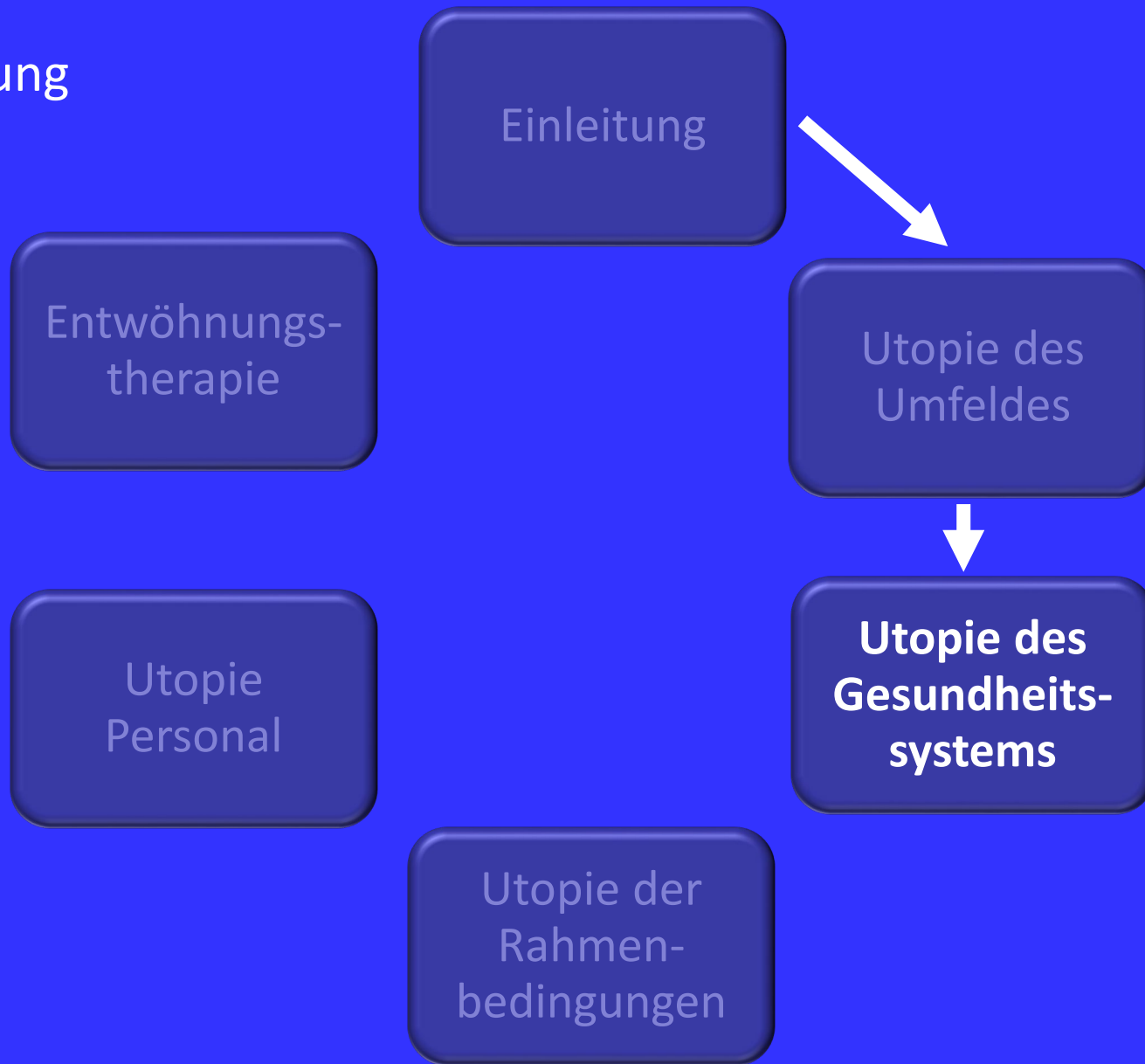
# Utopie des Umfeldes



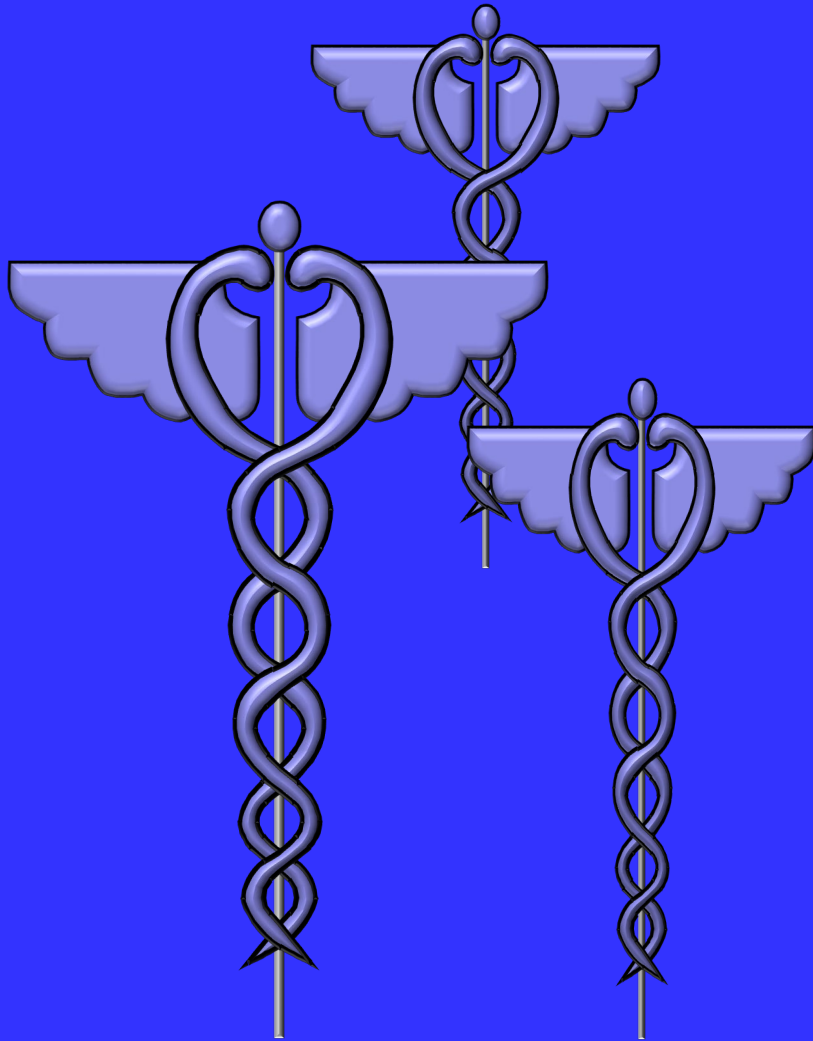
Suchthilfe

- Suchtberatungsstellen sind jederzeit direkt ansprechbar
- suffiziente betriebliche Suchtberatung
- Selbsthilfegruppen vorhanden, gut besucht, leicht erreichbar
- jede Schule hat SozialpädagogInnen und PsychologInnen
- Angebote für Kinder suchtkranker Eltern sind niedrigschwellig für alle erreichbar und attraktiv

# Gliederung



# Utopie des Gesundheitssystems



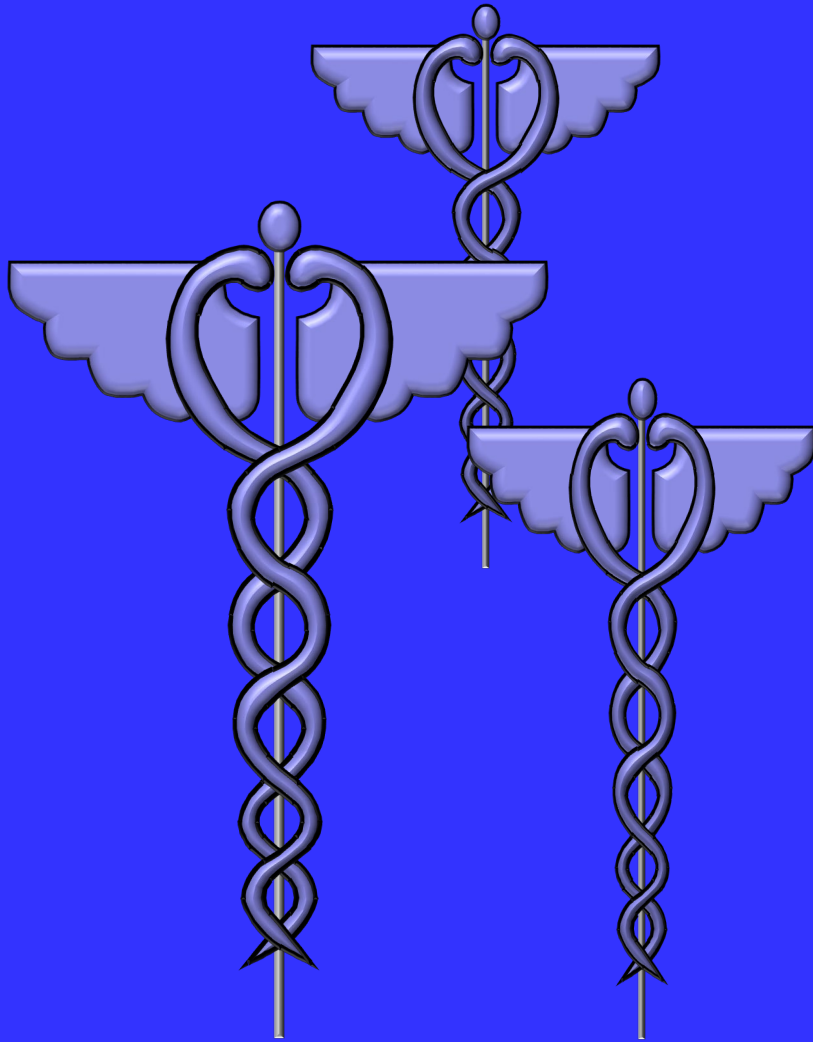
In allen medizinischen Bereichen  
(z.B. HausärztInnen, Chirurgie,  
Innere Medizin, Zahnärzte etc.)

⇒ Identifikation  
von Personen mit riskantem,  
schädlichem bzw. abhängigem  
Substanzkonsum

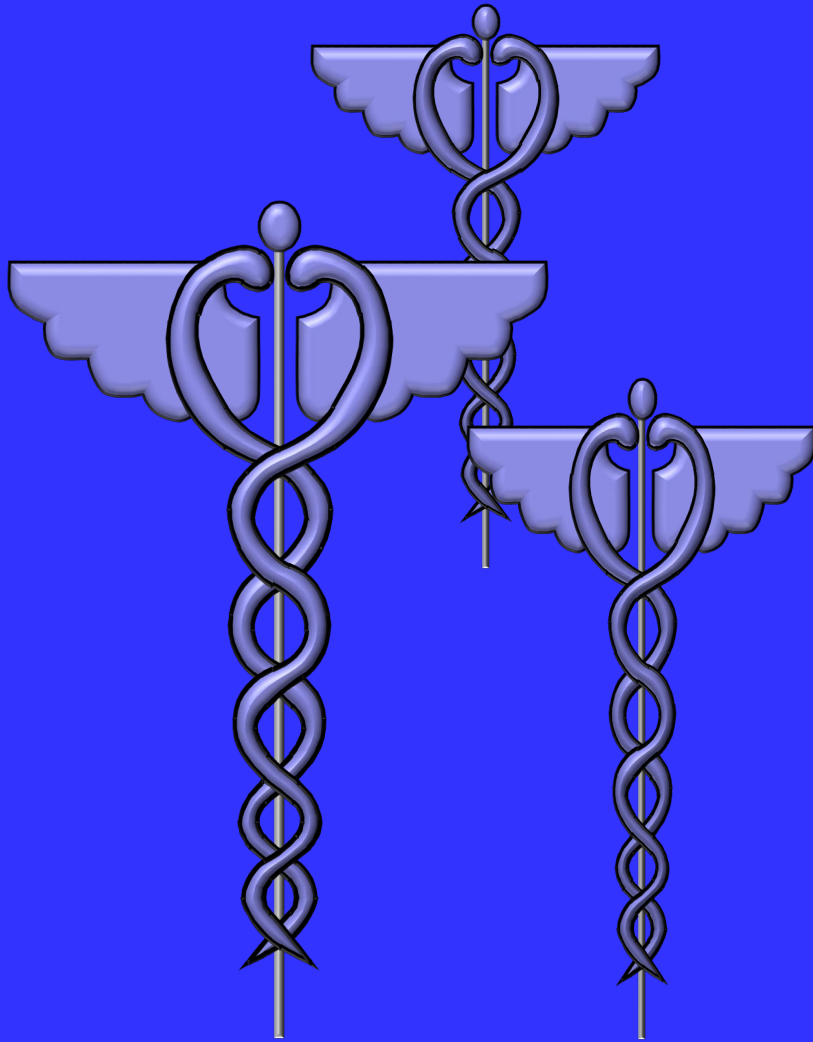
Darauf aufbauend:

- Basisberatung
- Zuweisung zu ExpertInnen

# Utopie des Gesundheitssystems



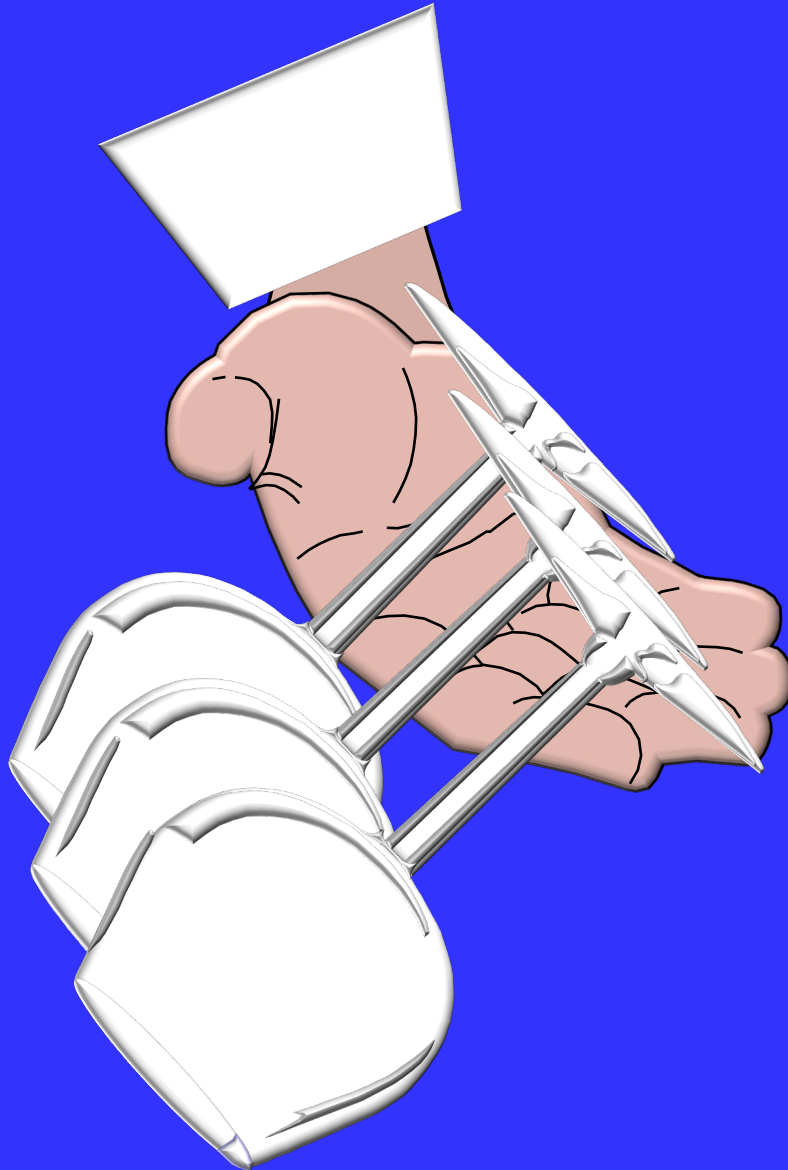
- ausreichend Personal vorhanden
- ärztliche Basisberatung wird auch in somatischer Medizin adäquat anerkannt und honoriert
- ohne bürokratischen Aufwand
- ExpertInnen für Sucht und andere psychische Störungen sind direkt vor Ort oder zeitnah konsiliarisch rufbar



## ExpertInnen

- überprüfen/stellen Diagnosen
- erstellen Behandlungsplan
- beraten
- motivieren
- beziehen, falls möglich, Bezugspersonen ein
- führen Behandlungen zu
- in Kooperation mit „Basisversorgern“

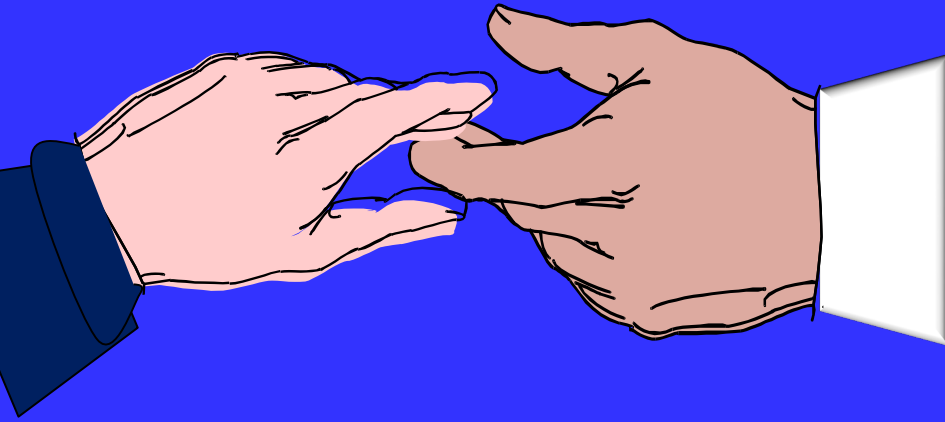
# Utopie einer Entgiftung



- zeitnah
- heimatnah
- unbürokratisch
- nur so viel Medikamente wie individuell erforderlich
- freundliches Ambiente
- Abklärung
- Psychoedukation
- Motivierung
- Beratung
- Kontakte zu Personen der Entwöhnung
- Suchtmittelabstinenz
- Bezahlung so lange wie erforderlich, um die Ziele zu erreichen

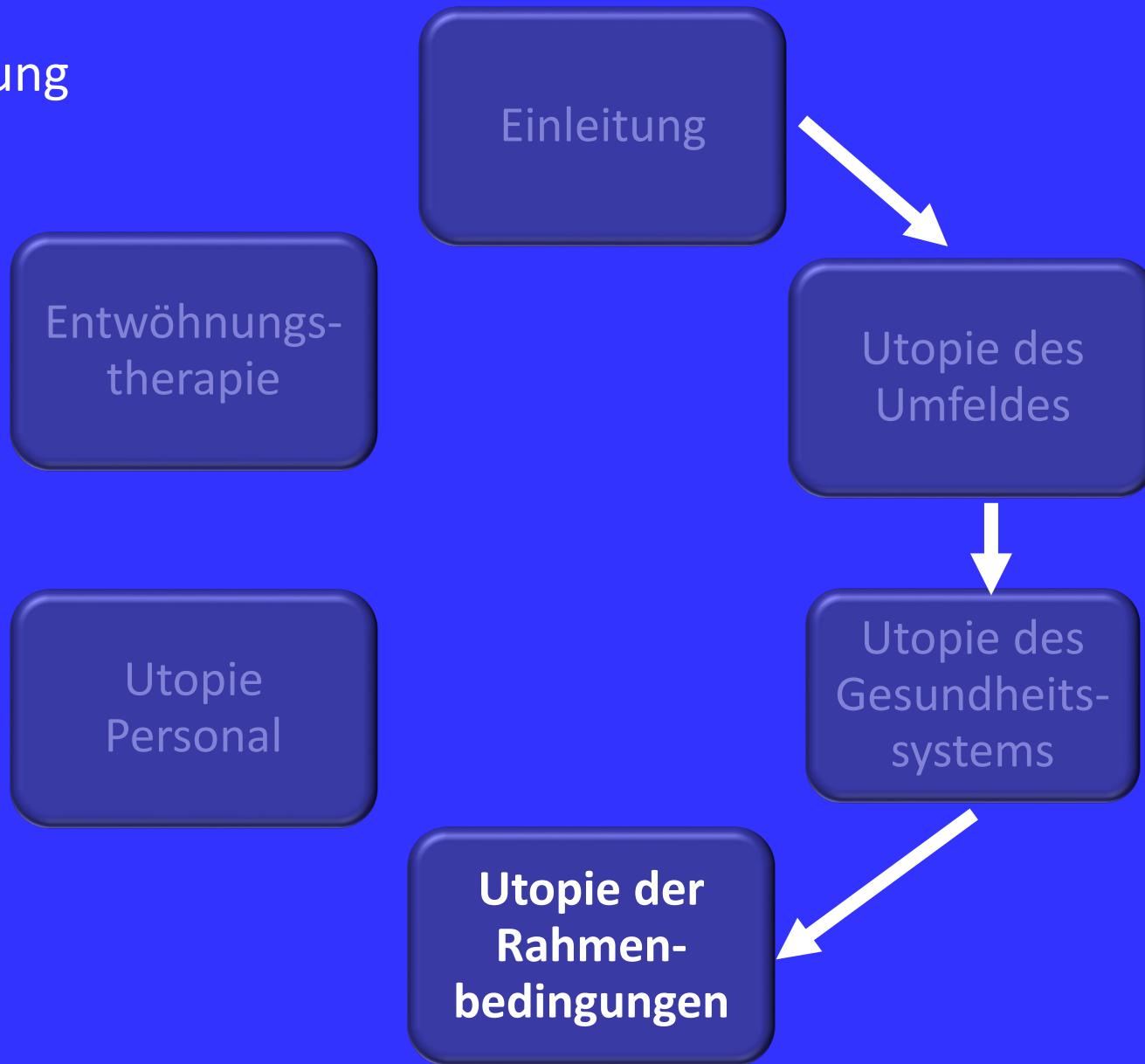


# Utopie des Übergangs von der Entgiftung zur Entwöhnung

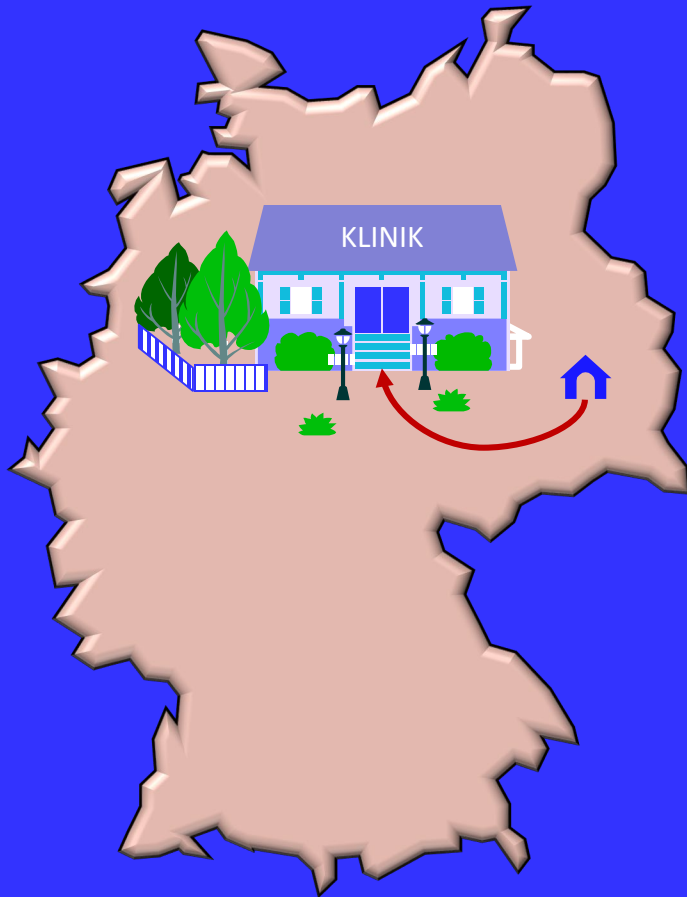


- eng verzahnt
- ohne zeitliche Lücke
- ohne Hürden durch unterschiedliche Kostenträger
- falls möglich im gleichen System
- freie Finanzierung für alle (auch für Obdachlose, privat – bzw. über Versorgungswerke Versicherte)
- primäre Kontaktperson bleibt ansprechbar

# Gliederung



## KLINIK

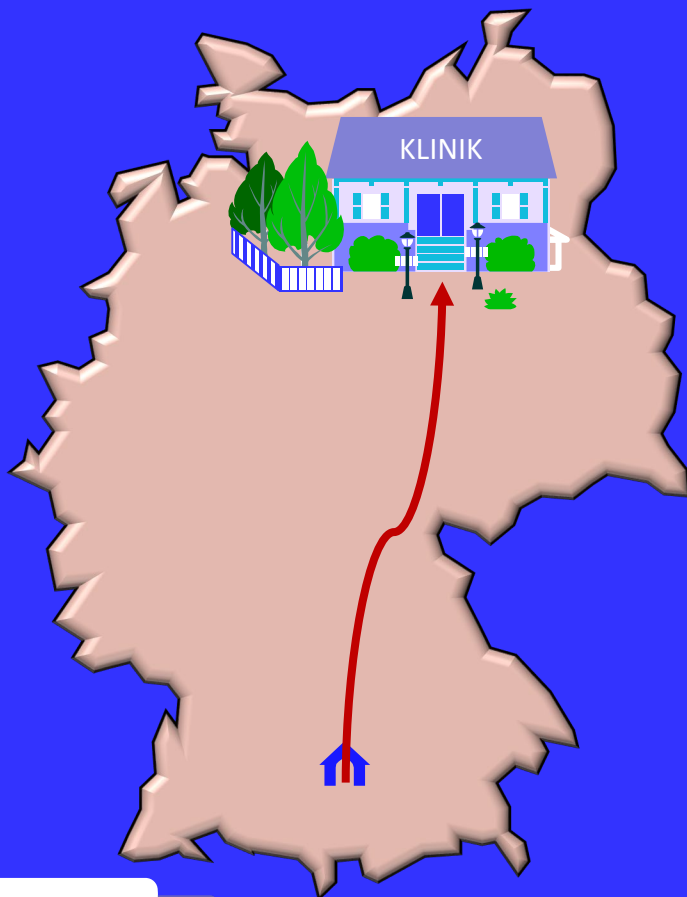


Stationäre Entwöhnung

**wohntnah**, falls

- engmaschige Angehörigenarbeit/Angehörigenkontakte erforderlich
- berufliches Umfeld direkt mit einbezogen werden soll

## KLINIK



Stationäre Entwöhnung

**wohntfern**, falls

- Perspektivenwechsel gewünscht/erforderlich
- „klammernde“ Angehörige
- kontrollierende Angehörige
- kriminelles Milieu
- Dealerkontakte
- traumatisierende Kontakte am Wohnort
- Konsummilieu

## KLINIK

passend zu Patientenwunsch  
(Meer, Mountain-Bike-Wege,  
Museen etc.)

Stationäre Entwöhnung

### Standort

- mit öffentlichen Verkehrsmitteln gut erreichbar
- von freundlicher Natur umgeben, mit Wegen zum Spazieren etc.
- ohne fußläufig erreichbare Konsumorte
- ohne fußläufig erreichbare Spielotheken
- ohne fußläufig erreichbare Apotheken

## KLINIK



Standortgröße den  
Erfordernissen angepasst,

**eher kleiner**, überschaubarer,  
besser kontrollierbar

- bei Abhängigkeit von harten Drogen
- Reifungsdefiziten
- Hirnleistungsbeeinträchtigungen
- antisozialer Persönlichkeit
- krimineller Vorgeschichte
- Komorbidität mit Psychosen

## KLINIK

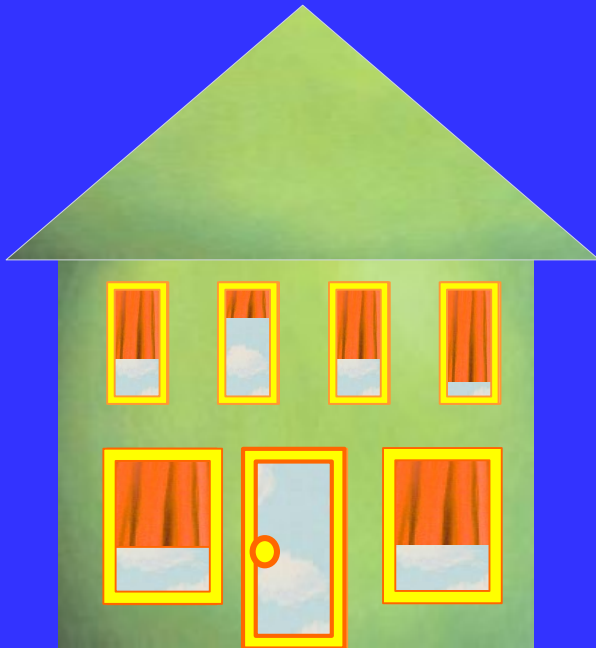


Standortgröße

**eher größer**, wenn Spezialangebote erforderlich, z.B.

- psychische Komorbidität ist speziell zu behandeln
- Einrichtung mit sowohl psychosomatischer Abteilung als auch Suchtabteilung erforderlich
- durchgängig ärztliches Personal erforderlich

## KLINIK



### Gebäudeausstattung

- Wohlfühlarchitektur
- helle, freundliche Farben und Formen
- Entängstigung
- Orte der Gemeinsamkeit
- Orte der Ruhe
- Geräuschkämmung



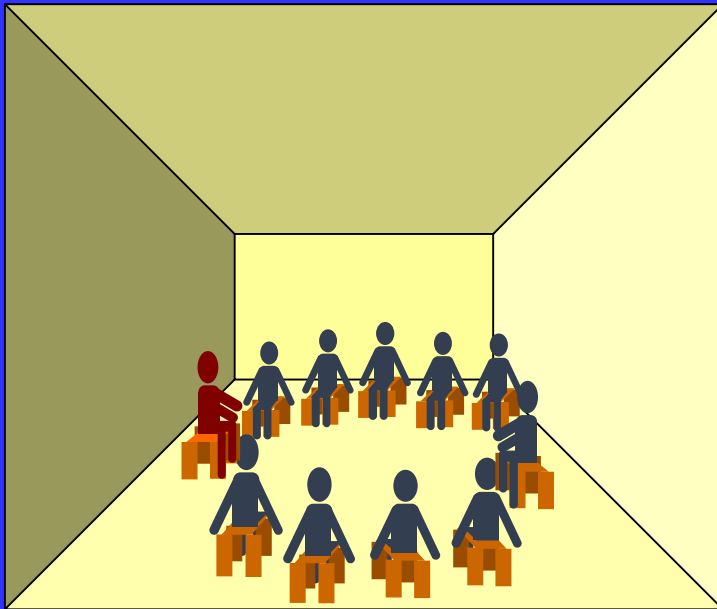
## KLINIK



## Gebäudeausstattung

- Einbezug der umgebenden Natur
- Beachtung des Grundkonzeptes (z.B. gesonderte Flure für Wohngruppen)
- Orientierung weder nach billig noch nach Protz
- Ausstattung auch für Menschen mit Behinderungen (inkl. Adipöse)
- Barrierearmut mit funktionierenden Aufzügen

## KLINIK



### Gebäudeausstattung

**Gruppenräume** hell, schützend, am besten rund (oder quadratisch)

- Aussicht ins Grüne
- Arbeitsmaterialien im Raum
- bequeme Sitzmöbel
- Tisch auf- und abbaubar
- Tafel
- auch Räume mit Einwegglasscheibe für Ausbildungszwecke zur direkten Supervision

## KLINIK



Gebäudeausstattung

**TherapeutInnenbüros**  
bei ihrer Bezugsgruppe

- einzeln belegt
- freundlich mit individuellen Gestaltungsmöglichkeiten
- Vertrauen schaffend

## KLINIK

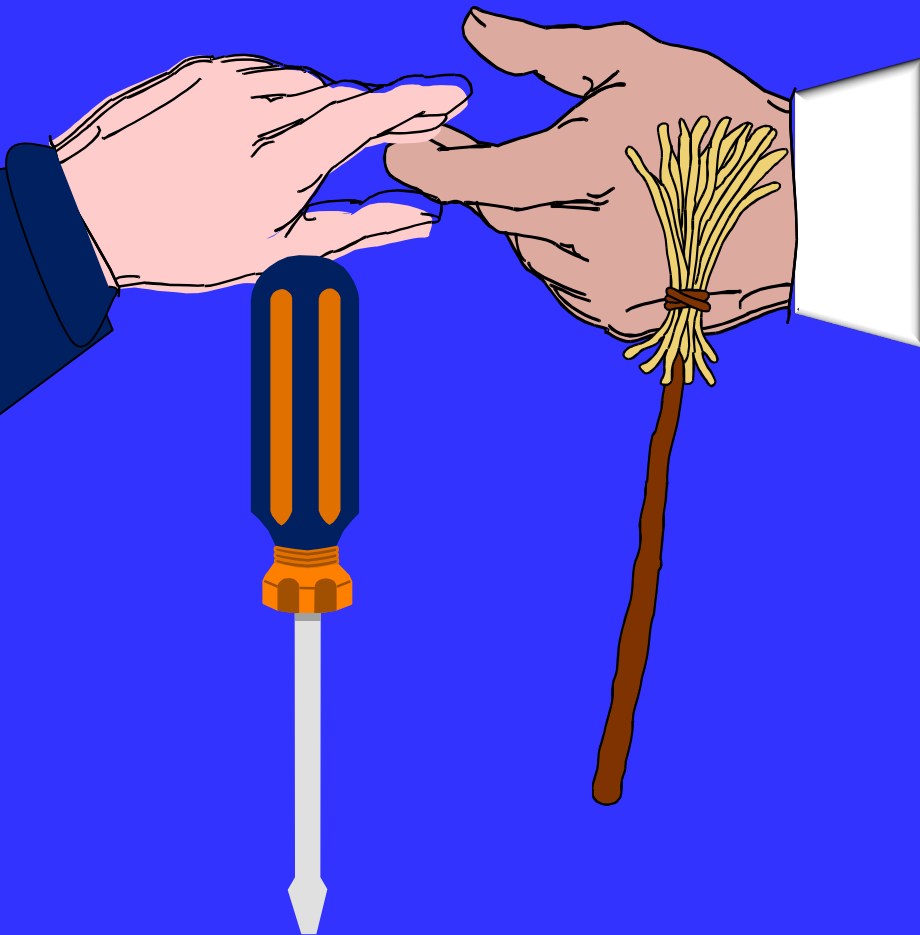


### Gebäudeausstattung

### Speisesaal

- wertschätzend
- antidepressiv
- in kleinere Einheiten unterteilt
- ohne Warteschlangen
- mit Wahlmöglichkeiten
- mit gesundem, frischem, schmackhaftem Essen, in ausreichendem Umfang

## KLINIK



- **Sauberkeit** und gute **Instandhaltung** als Zeichen der Wertschätzung
- Freundliche Bettwäsche, Handtücher, einfache Wechselmöglichkeiten

## KLINIK



### Einbezug der PatientInnen in Ordnung

- ihrer Zimmer,
- Teeküche,
- Gruppenraum

### Sauberkeit ihrer Zimmer

- als Alltagstraining
- Anleitung
- Überprüfung

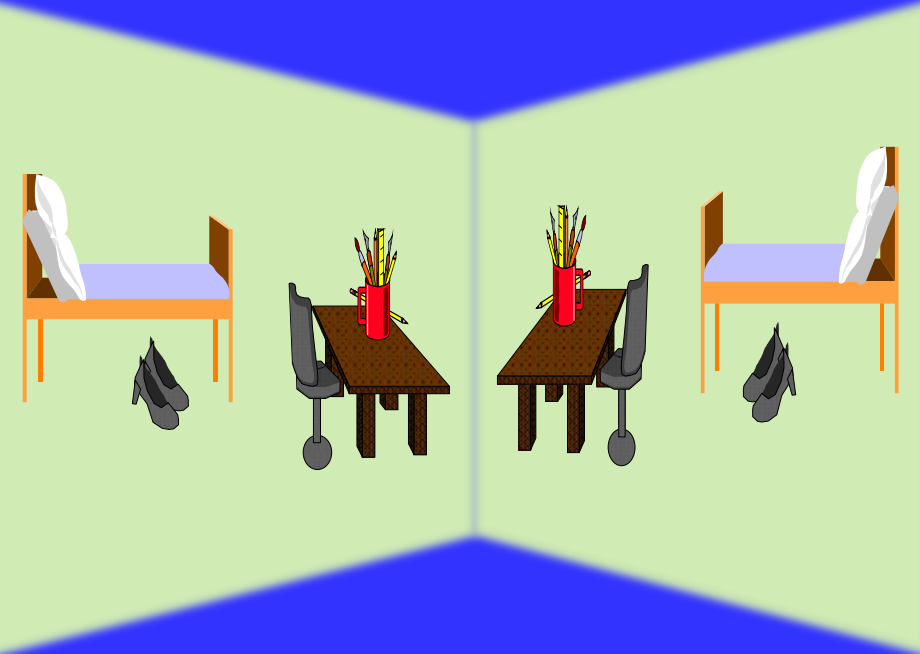
## KLINIK



### Stationäre Entwöhnung

- erhält vom Staat die erforderlichen Mittel
- unter Berücksichtigung der vom Personal abgedeckten Plätze
- investiert entsprechend in die erforderlichen Maßnahmen
- es herrscht Leistungsgerechtigkeit, Ehrlichkeit, Angemessenheit und Fairness

## KLINIK



## Einzel-/Doppelzimmer

- passend zur individuellen Indikation



## KLINIK



Hauptdiagnose

**Nikotinabhängigkeit**

als  
anerkannte Reha-Indikation

# KLINIK



Die utopische  
Entwöhnungseinrichtung  
ist  
**rauchfrei**

## KLINIK

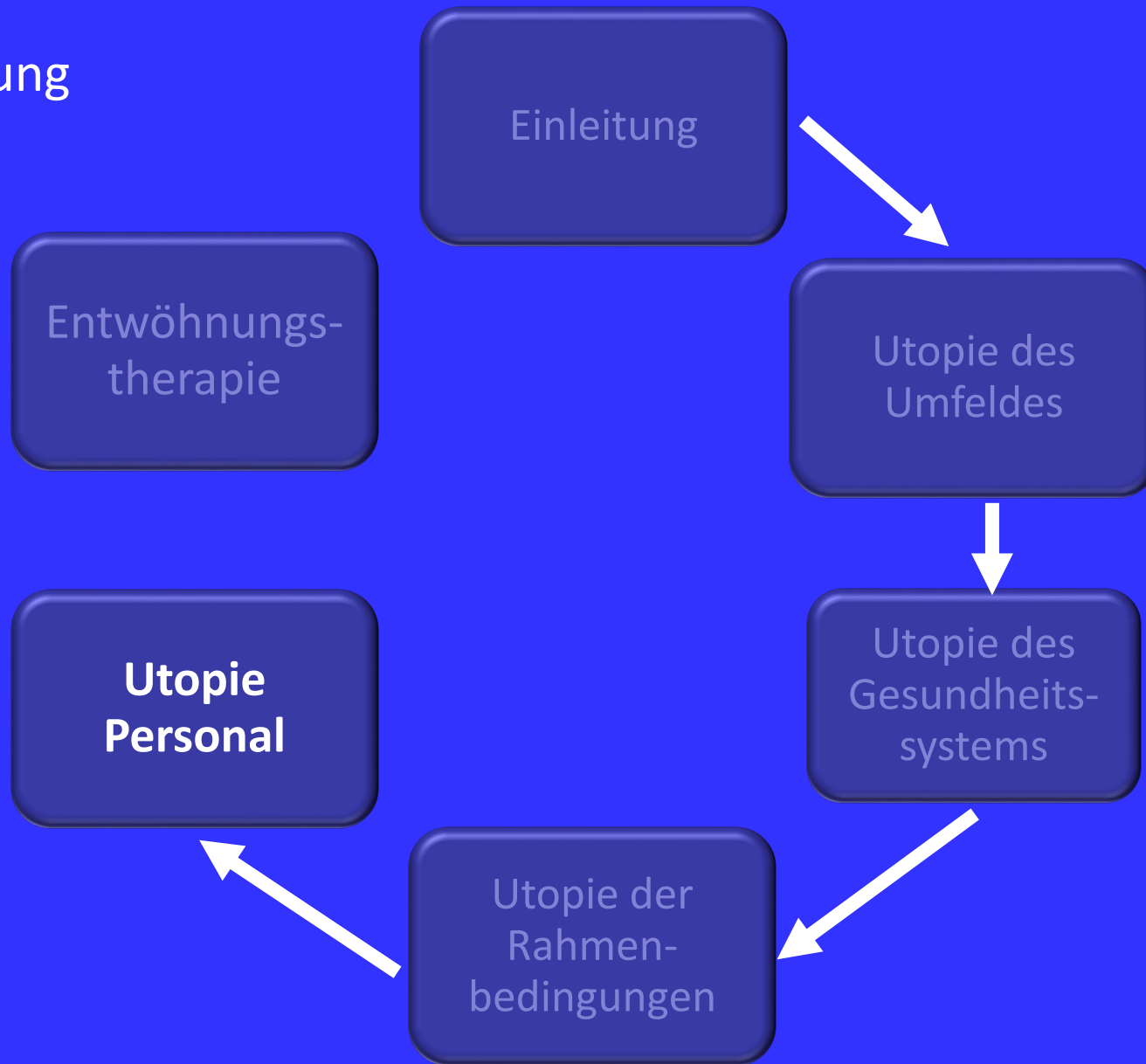
unbedingte Annahme der Person, doch ggf. Kritik am Verhalten

Null-Toleranz bei Grenzüberschreitungen und antisozialem Verhalten

Ausdifferenzierung von Regeln sind anzupassen

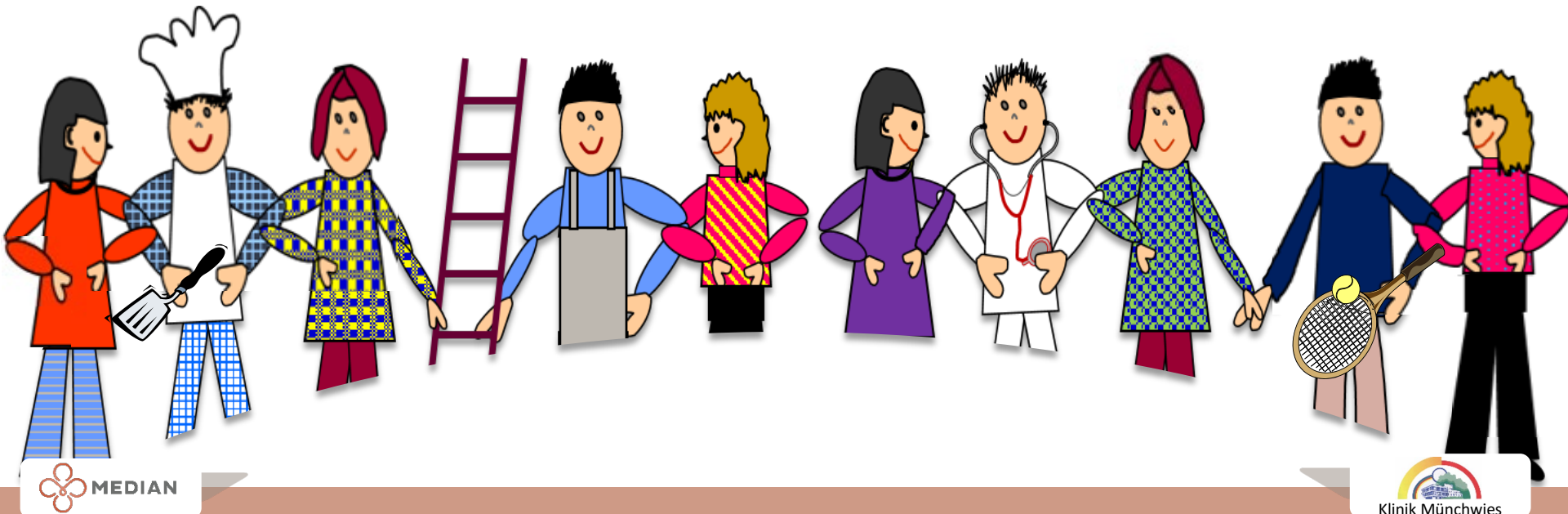
Grundsätze (z.B. Abstinenzgebot) sind nicht verhandelbar

# Gliederung



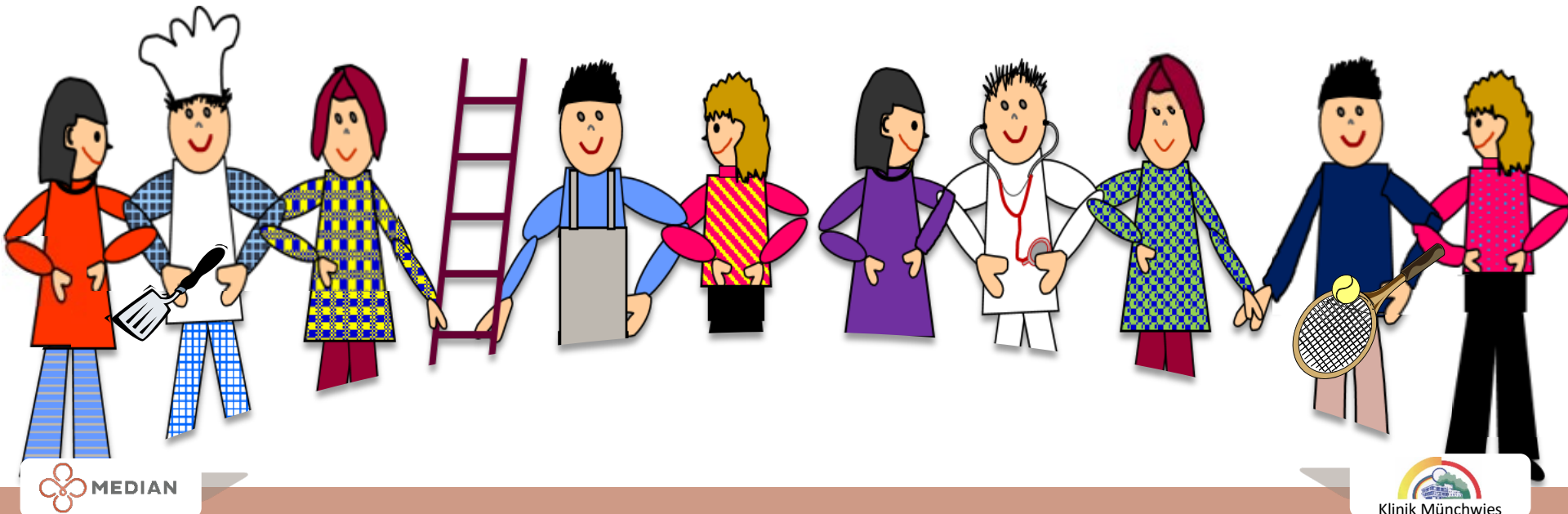
# Utopie Personal

- ausreichend Personal für alle Behandlungsplätze vorhanden
- gute, gerechte Bezahlung für alle mit proaktiven Anpassungen
- kann sich Auszeiten, Sabbatzeiten nehmen
- kann auf Wunsch mehr oder weniger arbeiten
- hochkompetent
- intrinsisch motiviert
- nicht extrinsisch demotiviert



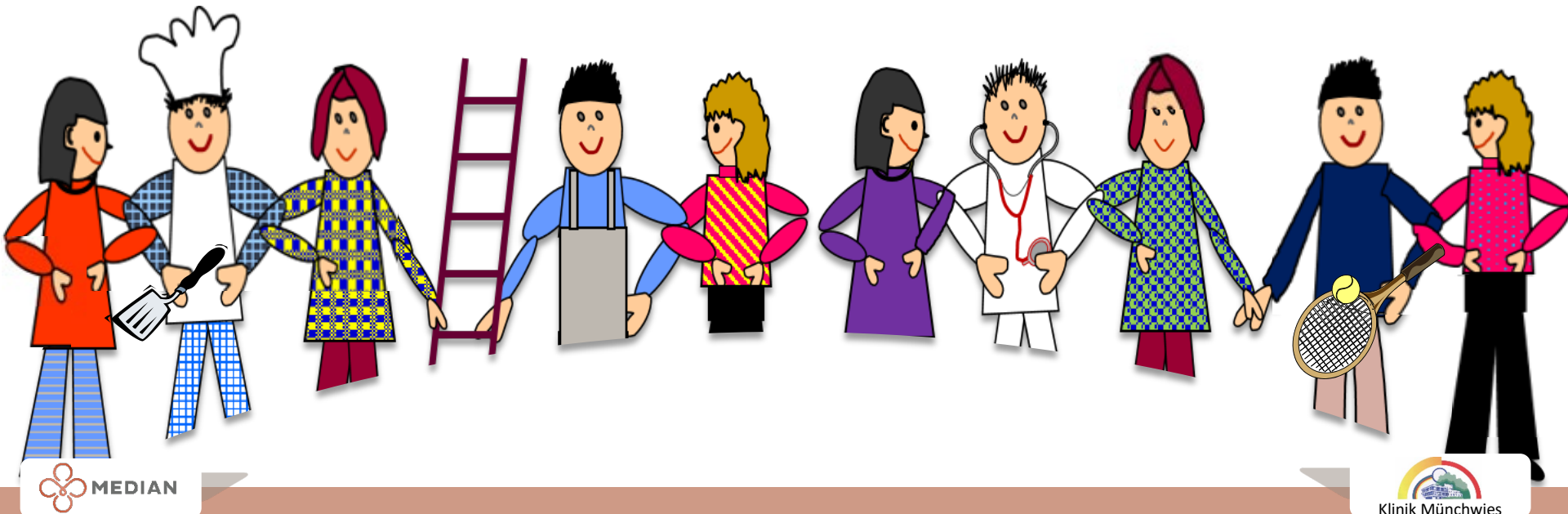
# Utopie Personal

- mag die Patienten
- übt Tätigkeit mit Interesse und Freude aus
- identifiziert sich mit Einrichtung
- übernimmt Verantwortung
- ist kollegial
- schaut auch aufs Ganze
- hat neben Beruf Zeit für Familie und Hobbys
- hat Sportmöglichkeiten in Klinik



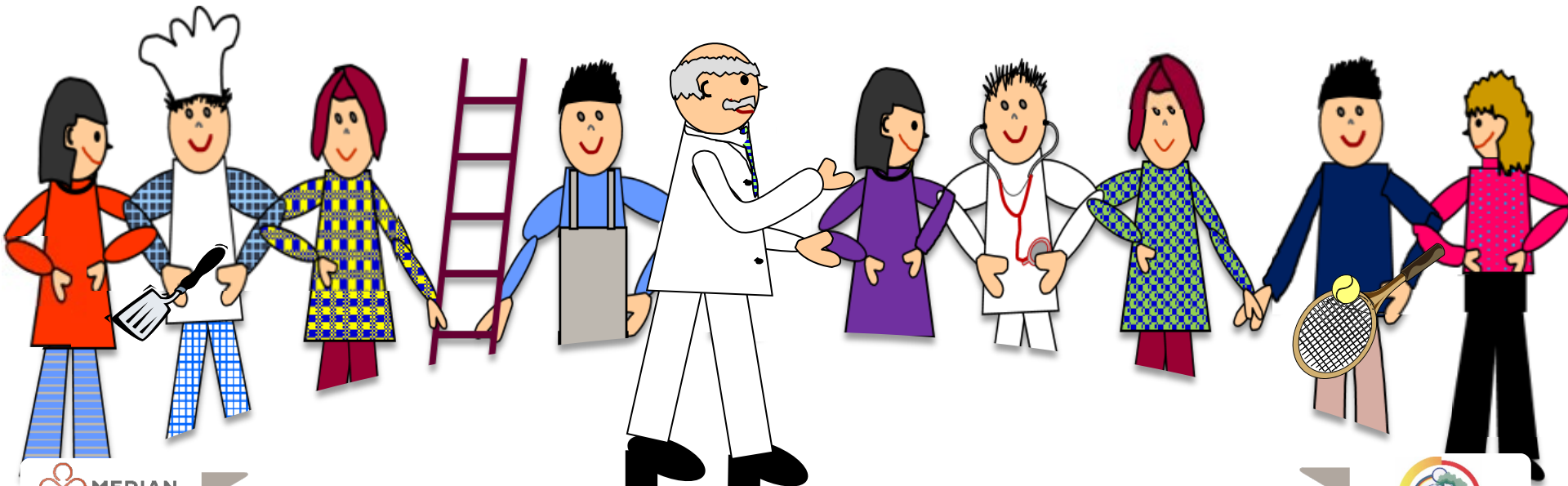
# Utopie Personal

- hat Vertrauen in KollegInnen und Vorgesetzte
- kann wunschgemäß Arbeitszeiten vereinbaren
- wird entsprechend Fähigkeiten eingesetzt
- erkennt neue Störungsmuster
- arbeitet am Erstellen neuer Konzepte mit



## Klinikleitung

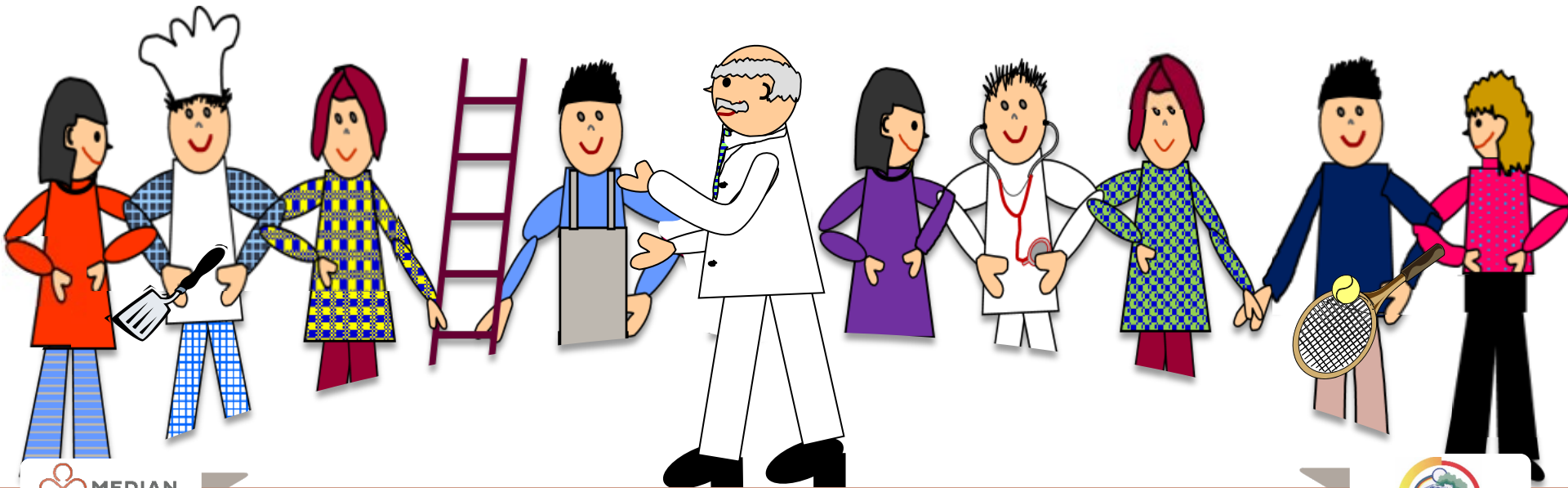
- schafft Bedingungen, dieses Personal zu finden und zu halten
- schafft suffiziente Vertretungsregelungen
- hat inhaltliche Kompetenz
- hat ausreichend Zeit, inhaltliche Kompetenz einzusetzen



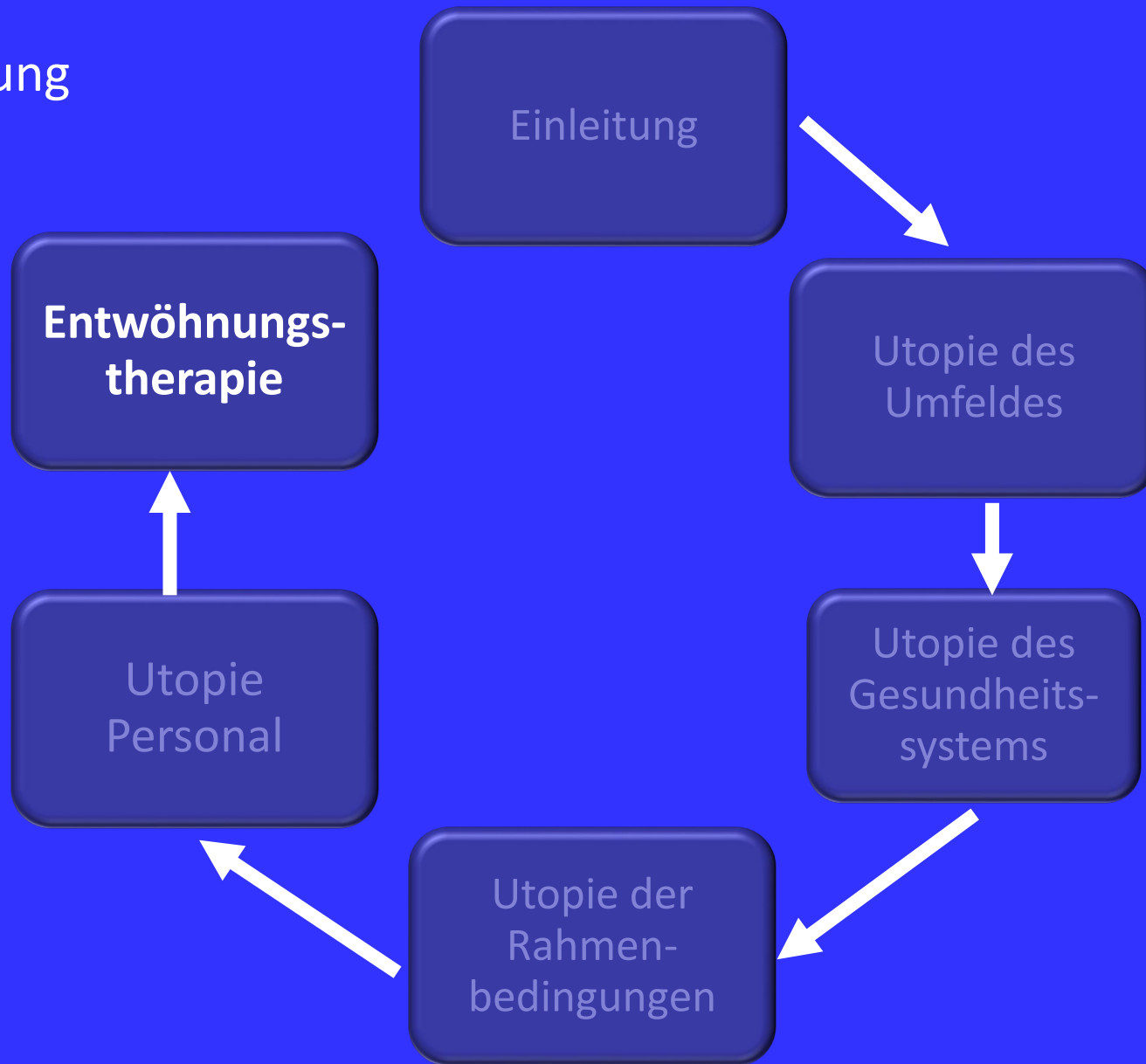


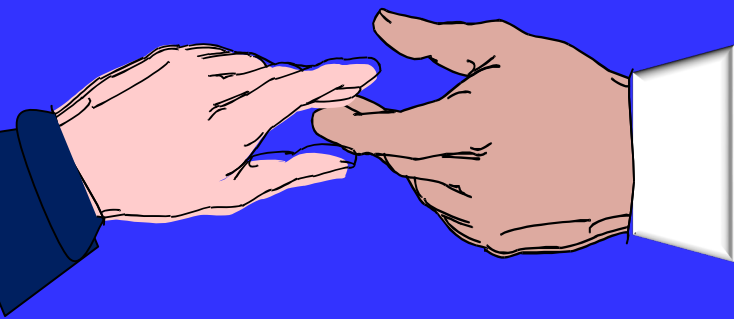
## Klinikleitung

- ohne Notwendigkeit, permanent gegen bürokratische Auswüchse und ökonomisch bedingte Qualitätseinbußen anzukämpfen
- regt neue Entwicklungen an
- fördert Nachwuchs
- ist wissenschaftlich engagiert

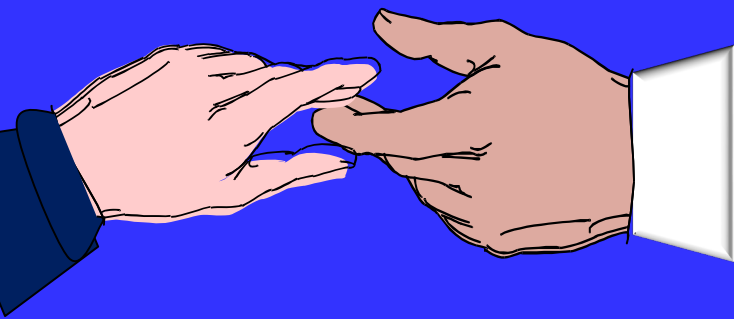


# Gliederung

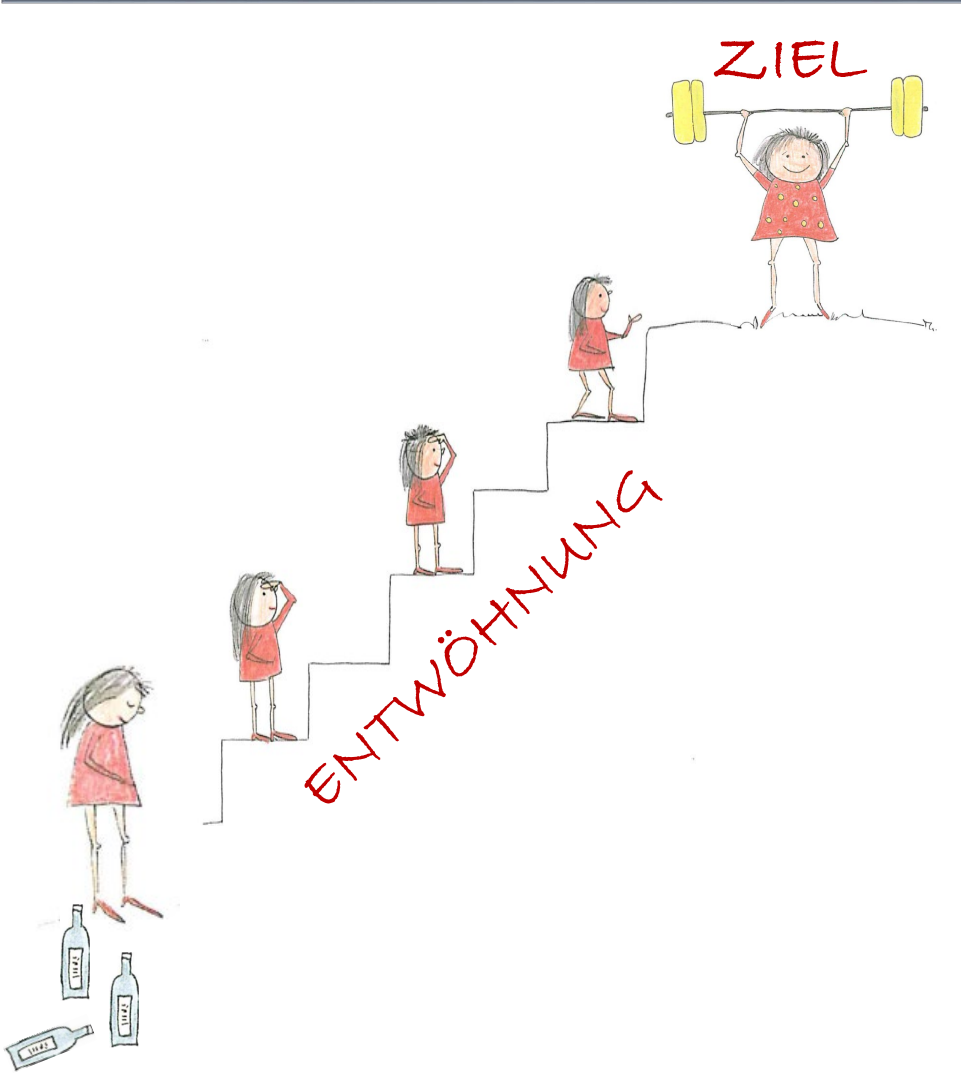




- PatientIn hat Klinik bereits im Vorfeld kennengelernt (Besuche, Telefonate, Vorgespräche, Informationsveranstaltung u.a.)
- Entängstigung
- Information über Abläufe entsprechend Auffassungsvermögen
- persönliche Vorstellung
- med. Abklärung/ggf. Überwachung
- soziale Einbindung



- PatientInnen sollen verstehen, warum was gemacht wird
- wo möglich PatientInnen in Entscheidungsfindung einbeziehen
- keine sinnlosen Erhebungen
- keine unnötigen Testungen



Freiheitsgrade gewinnen durch  
Suchtmittelabstinenz

&

Erschließung neuer

- Gefühls-,
- Denk-,
- Verhaltensweisen

Alteriertes Belohnungssystem

Verstärkung von Suchtverhalten



Rückprägung Belohnungssystem

Verstärkung von  
Lebensnotwendigem und Erfolg

Selbsterhaltung

ENTWÖHNUNG



# Entwöhnung

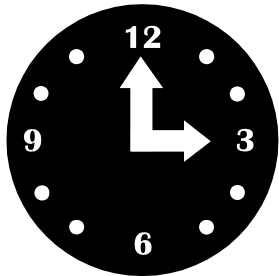
ZEIT



Korrigierende  
Lernerfahrung



neuroplastische  
Veränderung



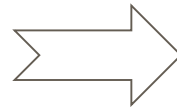
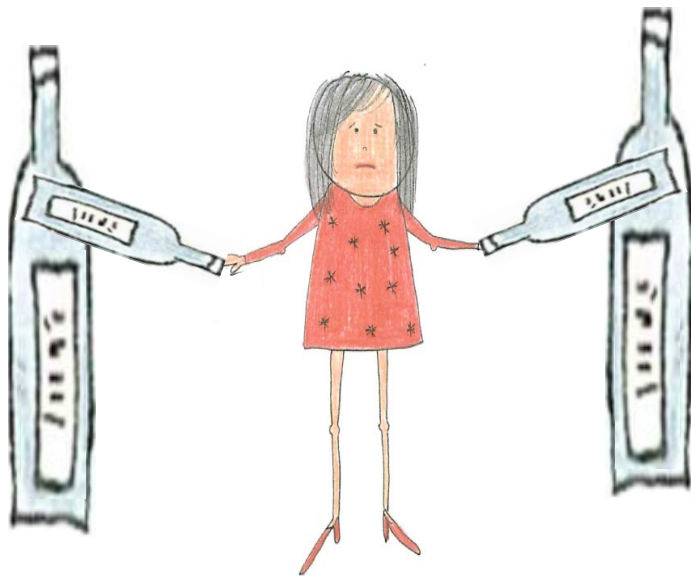


## LERNFELDER



- Stimmungsverbesserung
- Impulskontrolle
- Frustrationsfähigkeit
- Durchhaltevermögen
- Erholungsfähigkeit
- Genussfähigkeit
- Wahrnehmungsfähigkeit
- soziale Kompetenz
- emotionale Kompetenz
- Problemlösen
- Planen
- verändertes Verhalten auf Suchtrigger

## Soziale Teilhabe





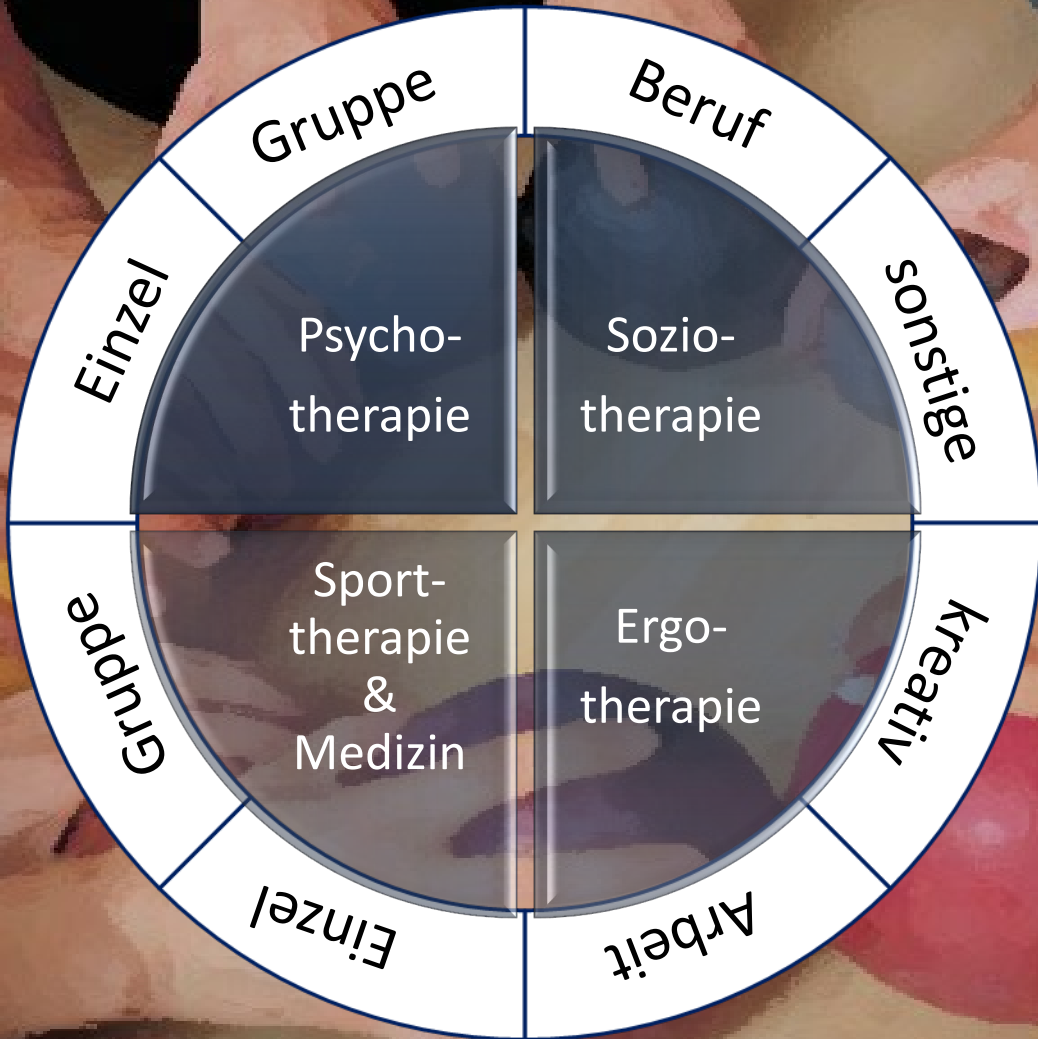
Kontakte zu Menschen statt Computern





Gleichwertigkeit bei Verschiedenheit





## Gruppentherapie

- Aufarbeitung der Erfahrungen des Miteinanderlebens
- Problemlösetraining
- Verbesserung der sozialen Kompetenzen
- Modelllernen
- Autonomieförderung
- mehr als Einzeltherapie vor anderen

## Einzeltherapie

- individuelle Bedingungsanalyse
- individuelle Therapieplanung
- besonderer Schutzrahmen z.B. zur Traumabearbeitung

Entwöhnung

Therapie der Komorbidität

gleichwertig

**Therapie**

integriert



**Depression**



**Sucht**

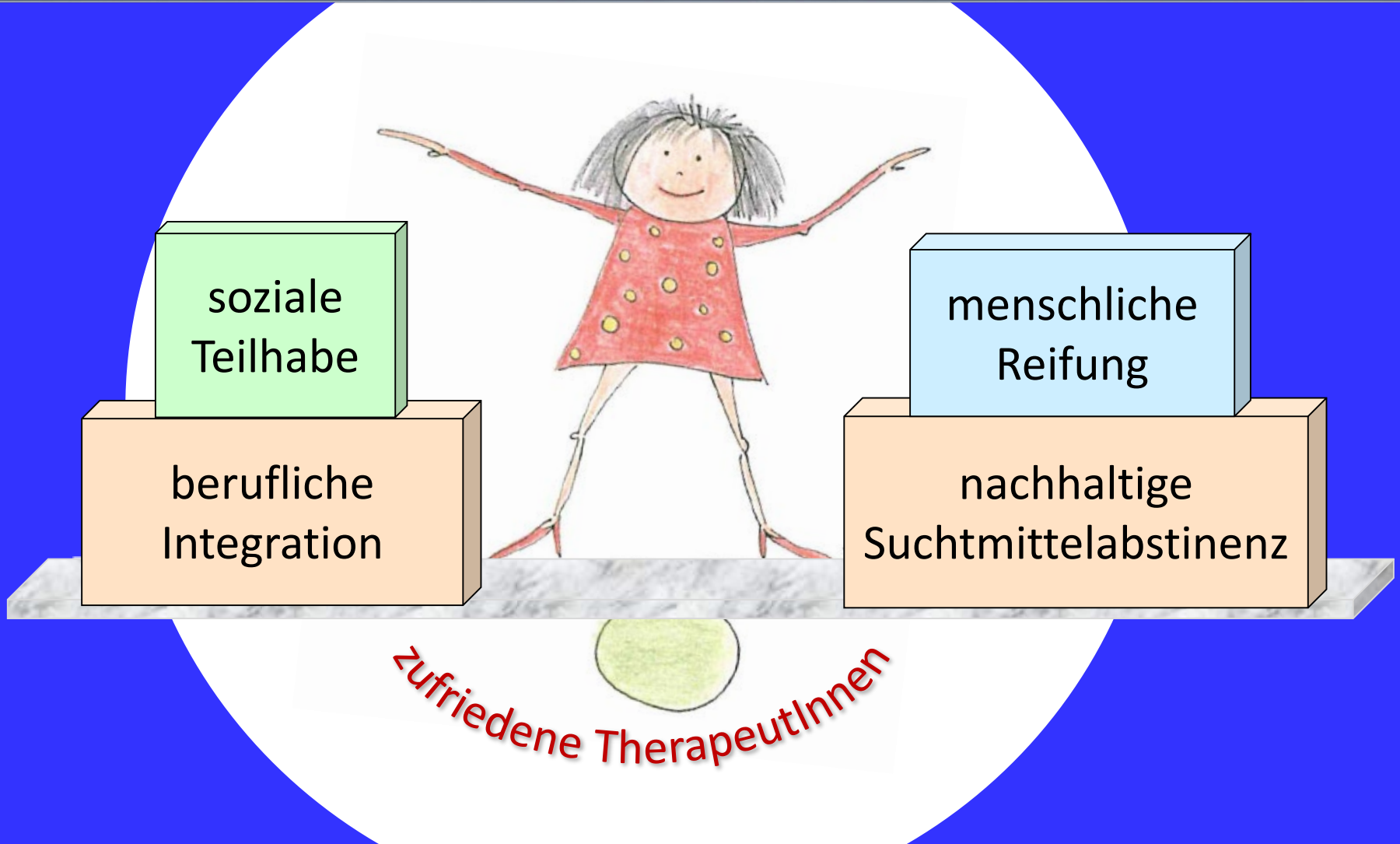


## Bearbeitung existentieller Fragen

- bezüglich Schuld
- Selbstfindung
- Sinnfindung
- spirituellem Bezug



- neue Lebensziele
- neue Lebensplanung



## Übergänge schaffen ...





schnelle, unbürokratische Auf-  
frischungsentwöhnungen möglich

mit weiteren Kontaktmöglichkeiten  
zu BezugstherapeutInnen



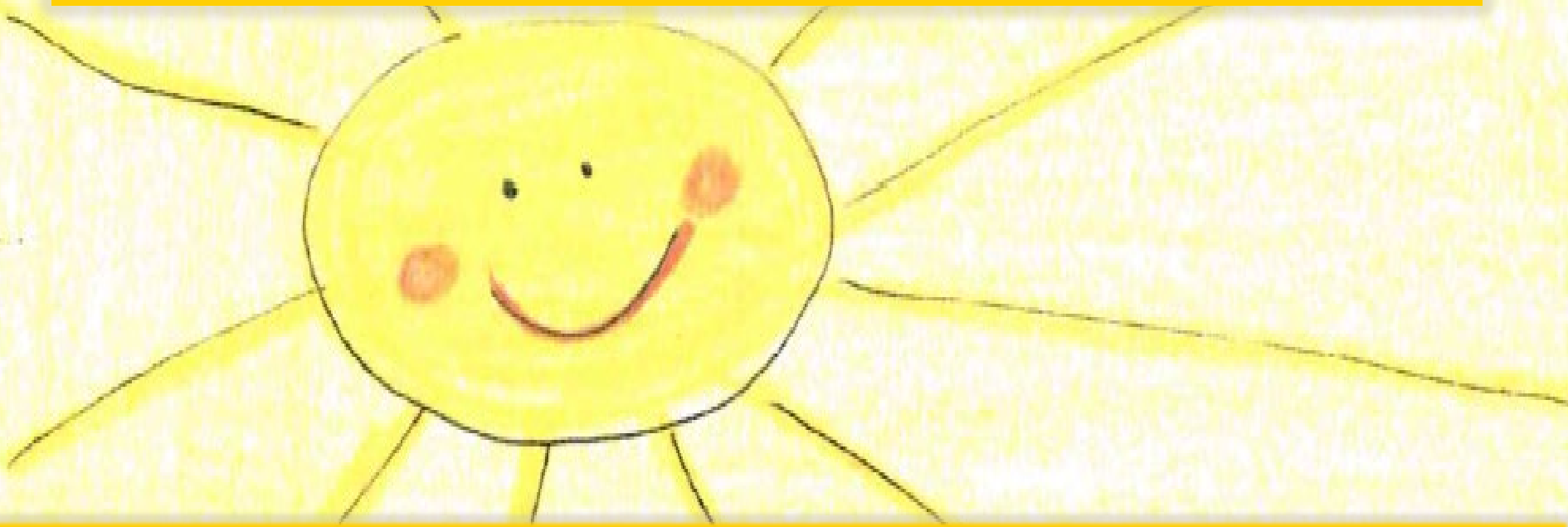
mit adäquater Nachsorge in Person / falls nicht  
möglich, virtuell  
→ beide unbefristet möglich

Heimfahrten als Belastungs-  
erprobungen integrierbar



Dauer individuell  
angepasst

# In jährlichen Ehemaligentreffen



Kontakte aufrechterhalten

Therapieerfolg boostern

Keep reaching for the stars  
without leaving the ground